

ООО "ТехноНИКОЛЬ-СТРОИТЕЛЬНЫЕ СИСТЕМЫ"

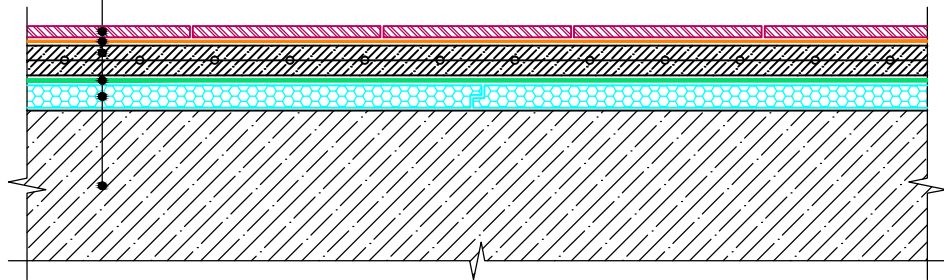
*Строительные системы ТехноНИКОЛЬ  
ТН-ПОЛ Стандарт ПИР ПОЛ-18  
Альбом узлов*

*Москва 2016*

№	Название	Шифр
1	Титульный лист	
2	Ведомость чертежей	
3	Состав изоляционной системы	ПОЛ-18-01
4	Примыкание к вертикальной поверхности	ПОЛ-18-02
5	Проход коммуникаций	ПОЛ-18-03

						Строительные системы ТехноНИКОЛЬ				
Изм.	Кол.уч.	Лист	№ док.	Подпись	Дата					
						ТН-ПОЛ Стандарт ПИР ПОЛ-18		Стадия	Лист	Листов
								Р	2	5
						Ведомость чертежей				

Покрытие чистого пола  
Материал подложки  
Защитная армированная цементно-песчаная стяжка\*  
Пленка пароизоляционная ТехноНИКОЛЬ  
Плиты теплоизоляционные PIR  
Железобетонное основание



**ПРИМЕЧАНИЕ**

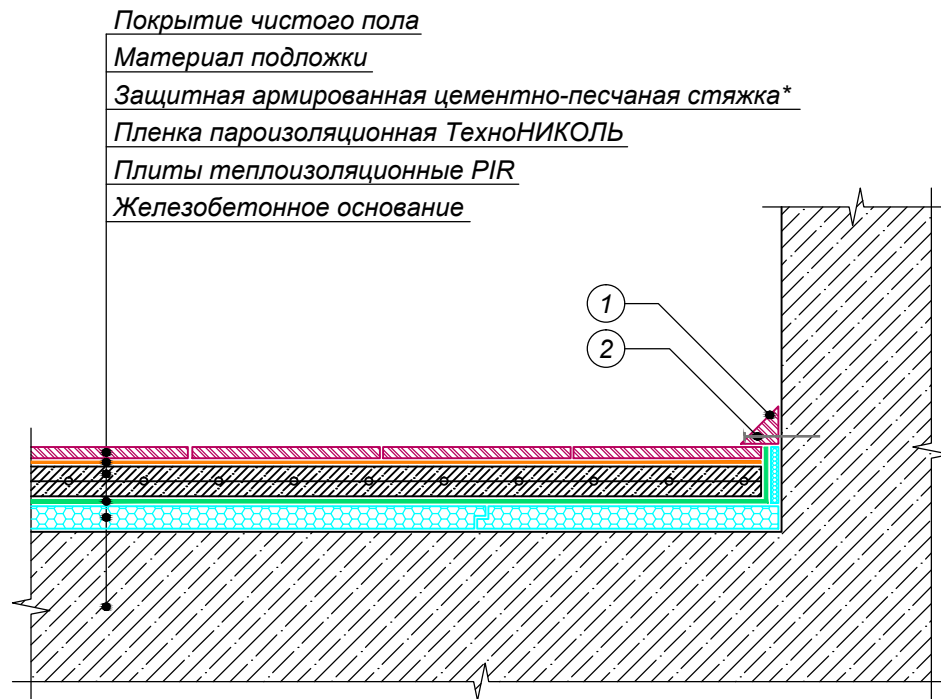
\* В место армированной цементно-песчаной стяжки может применяться сборная стяжка, состоящая из двух листов ГВЛ (ОСП, ЦСП)

Изм.	Кол.уч.	Лист	№ док.	Подпись	Дата

Состав изоляционной системы

Лист

3



- ① Плинтус  
 ② Крепление плинтуса

**ПРИМЕЧАНИЕ**

\* В место армированной цементно-песчаной стяжки может применяться сборная стяжка, состоящая из двух листов ГВЛ (ОСП, ЦСП)

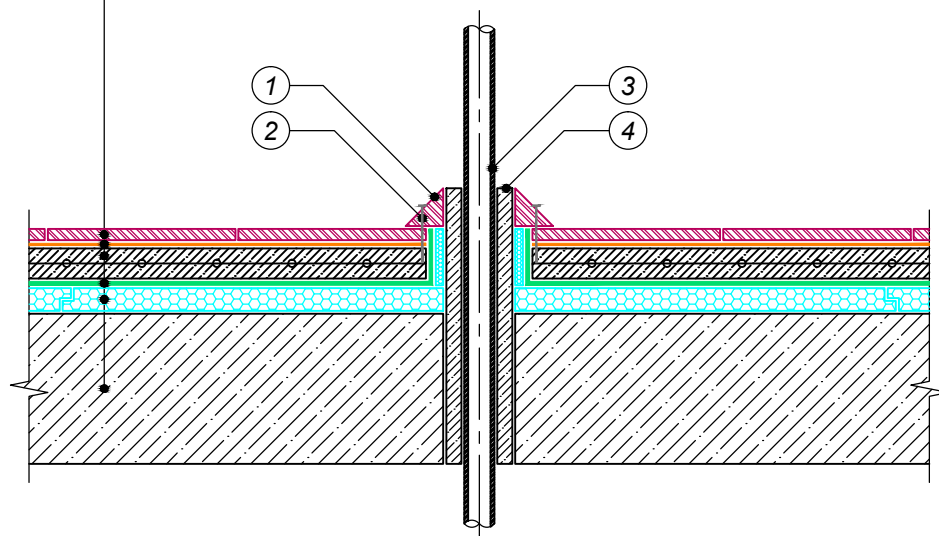
Изм.	Кол.уч.	Лист	№ док.	Подпись	Дата

Примыкание к вертикальной поверхности

Лист

4

Покрытие чистого пола  
Материал подложки  
Защитная армированная цементно-песчаная стяжка\*  
Пленка пароизоляционная ТехноНИКОЛЬ  
Плиты теплоизоляционные PIR  
Железобетонное основание



- ① Плинтус
- ② Крепление плинтуса
- ③ Труба
- ④ Патрубок

**ПРИМЕЧАНИЕ**

\* В место армированной цементно-песчаной стяжки может применяться сборная стяжка, состоящая из двух листов ГВЛ (ОСП, ЦСП)

						Проход коммуникаций	Лист
							5
Изм.	Кол.уч.	Лист	№ док.	Подпись	Дата		